

Introdução à Trase

Paula Bernasconi

Líder de Engajamento da América do Sul

03 de Dezembro, 2024



O que é a Trase?

Uma iniciativa que mapeia os fluxos internacionais de commodities agropecuárias promovendo transparência e empoderando governos, empresários e sociedade civil para alcançar cadeias livres de desmatamento

Os dados da Trase combinam:

- Mapeamento de cadeias de fornecimento
- Indicadores dos países produtores (emissões, desmatamento)

Base de uso aberto, disponível em trase.earth



Trase mapeia a parte intermediária da cadeia de suprimentos

Conecta os mercados consumidores a regiões de fornecimento e aos indicadores mapeados nessas regiões



Países e commodities mapeadas

América do Sul

Brasil



Paraguai



Argentina



Equador



Colombia



Bolívia



Asia

Indonesia

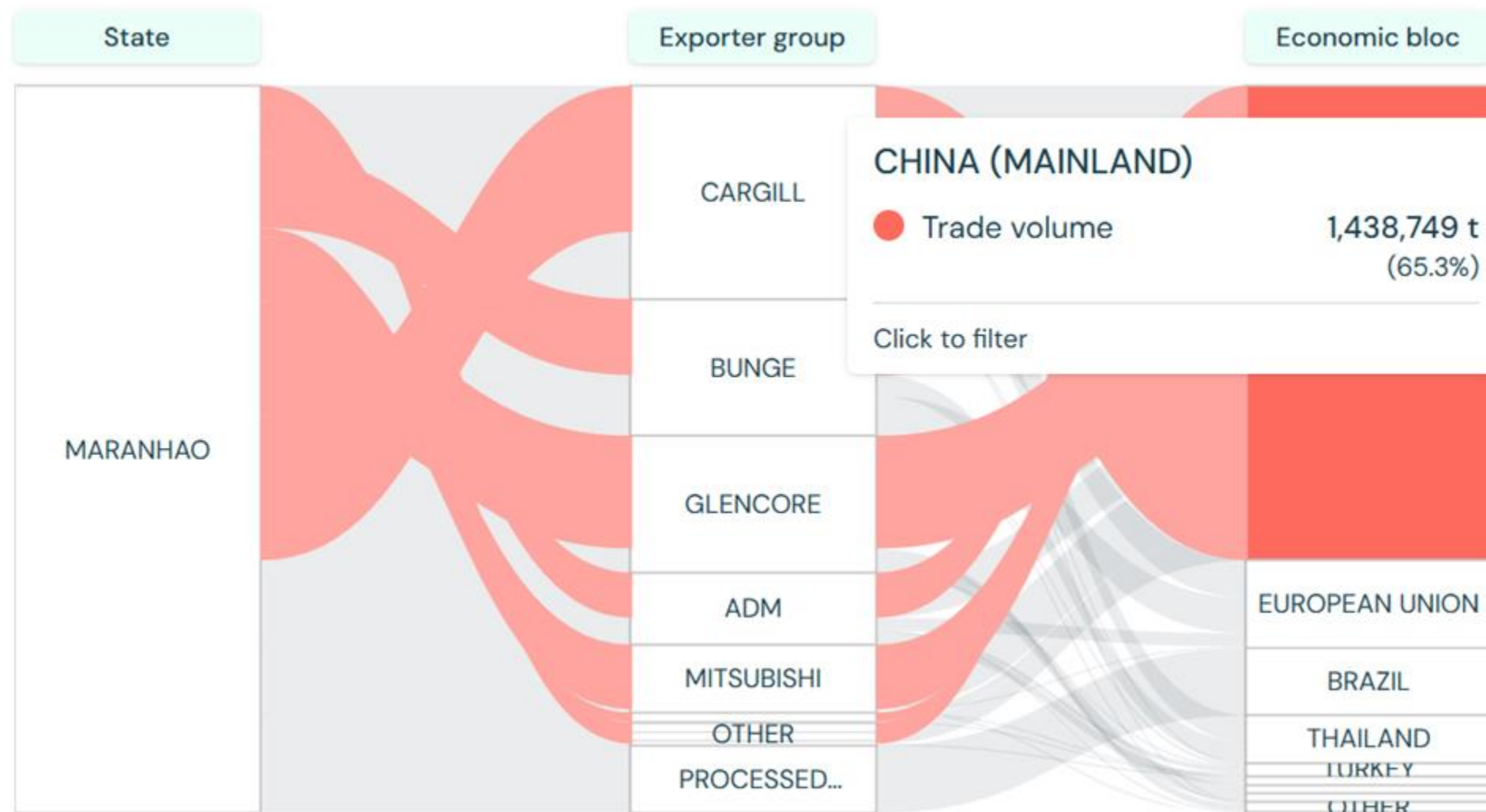


Africa

Costa do Marfim



Como. Combinando dados públicos e privados de maneira inovadora.

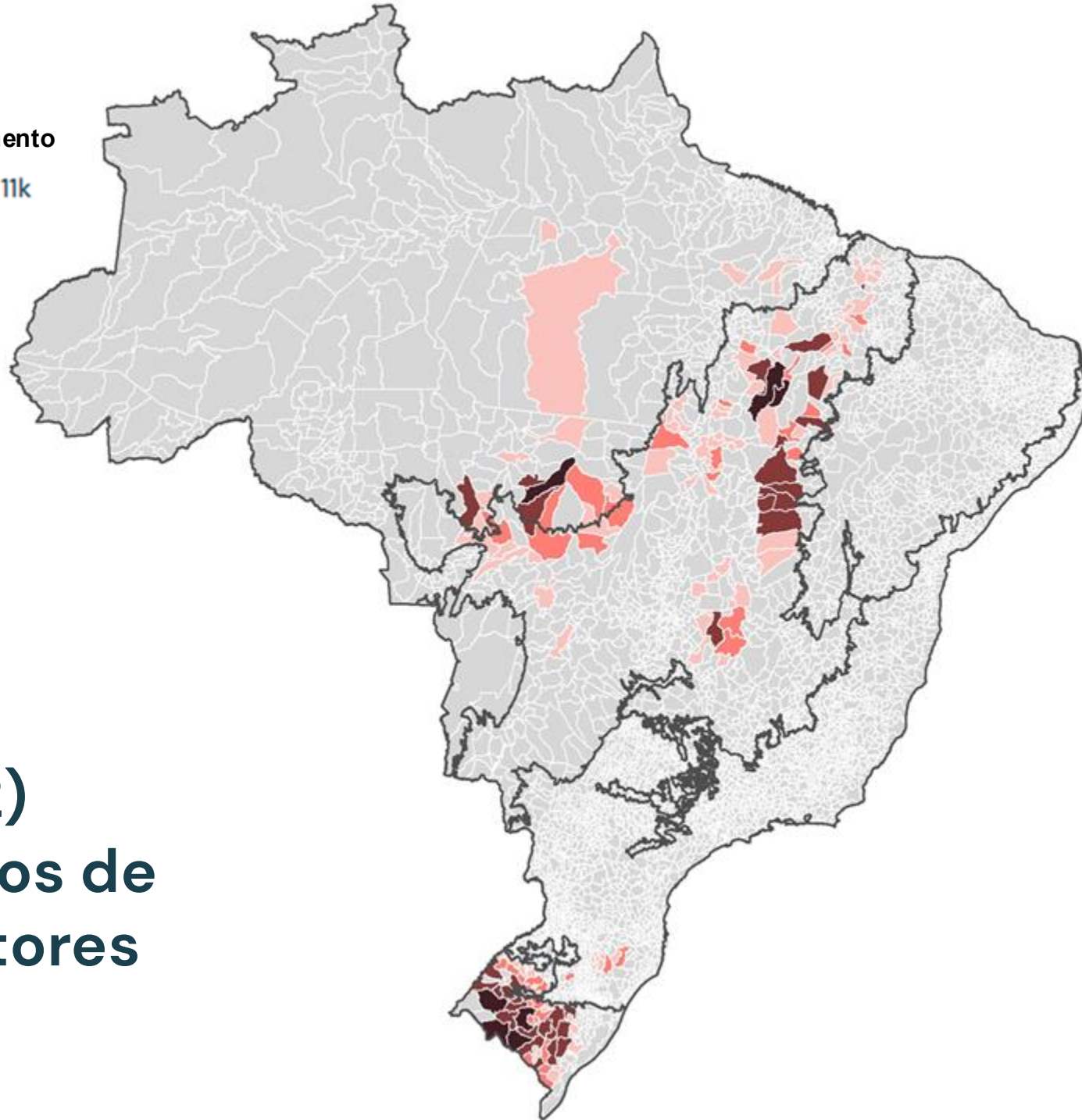


Exemplos de resultados



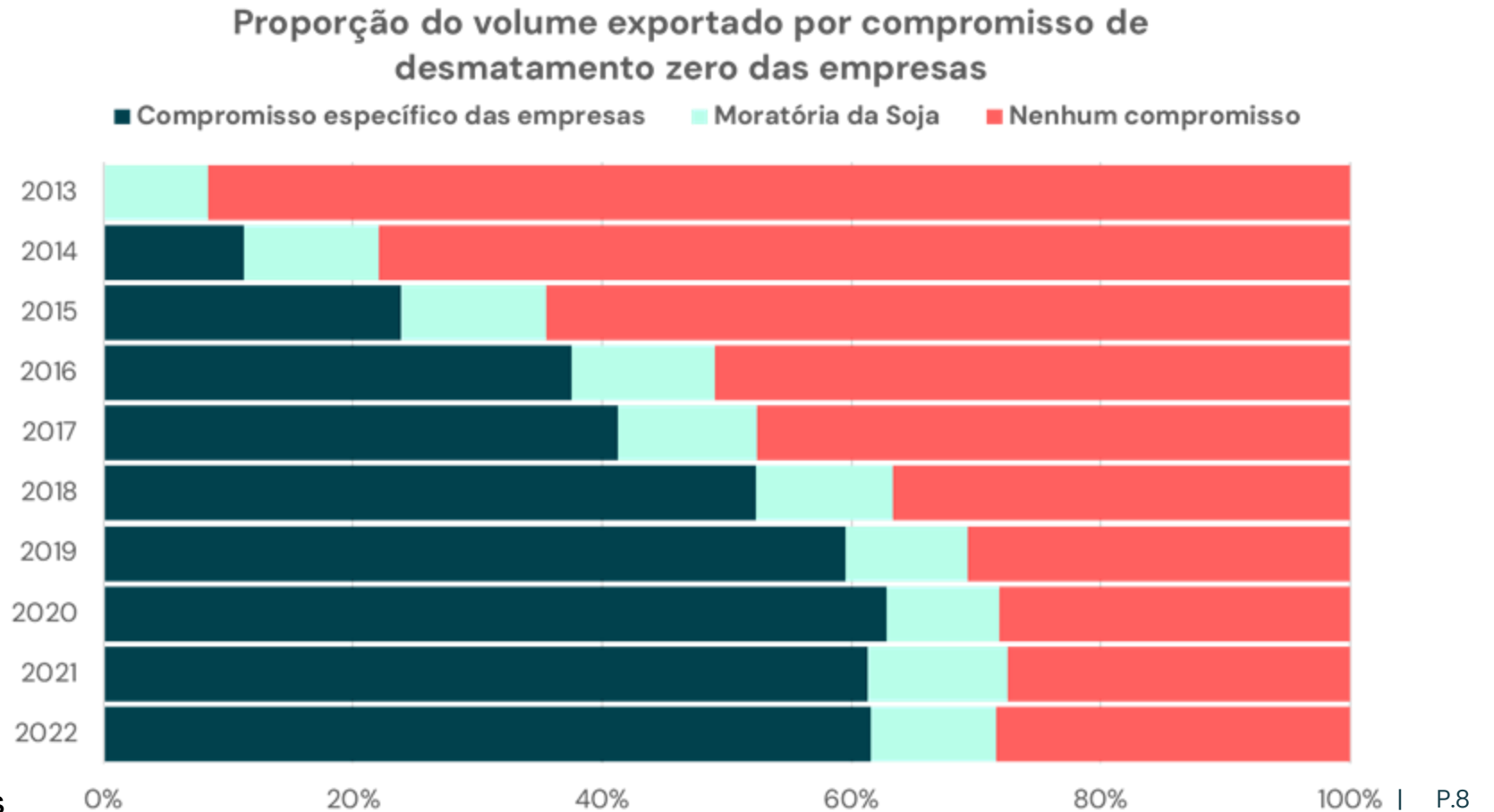
Exposição ao desmatamento associado à soja
nos municípios que concentram 85% do desmatamento

< 428 428–2k 2k–4k 4k–11k ≥ 11k



**95% do desmatamento e
conversão de vegetação
natural associado às
exportações de soja (2022)
está concentrada em menos de
15% dos municípios produtores**

É crescente o número de empresas com compromissos relacionados à desmatamento em suas cadeias de exportação

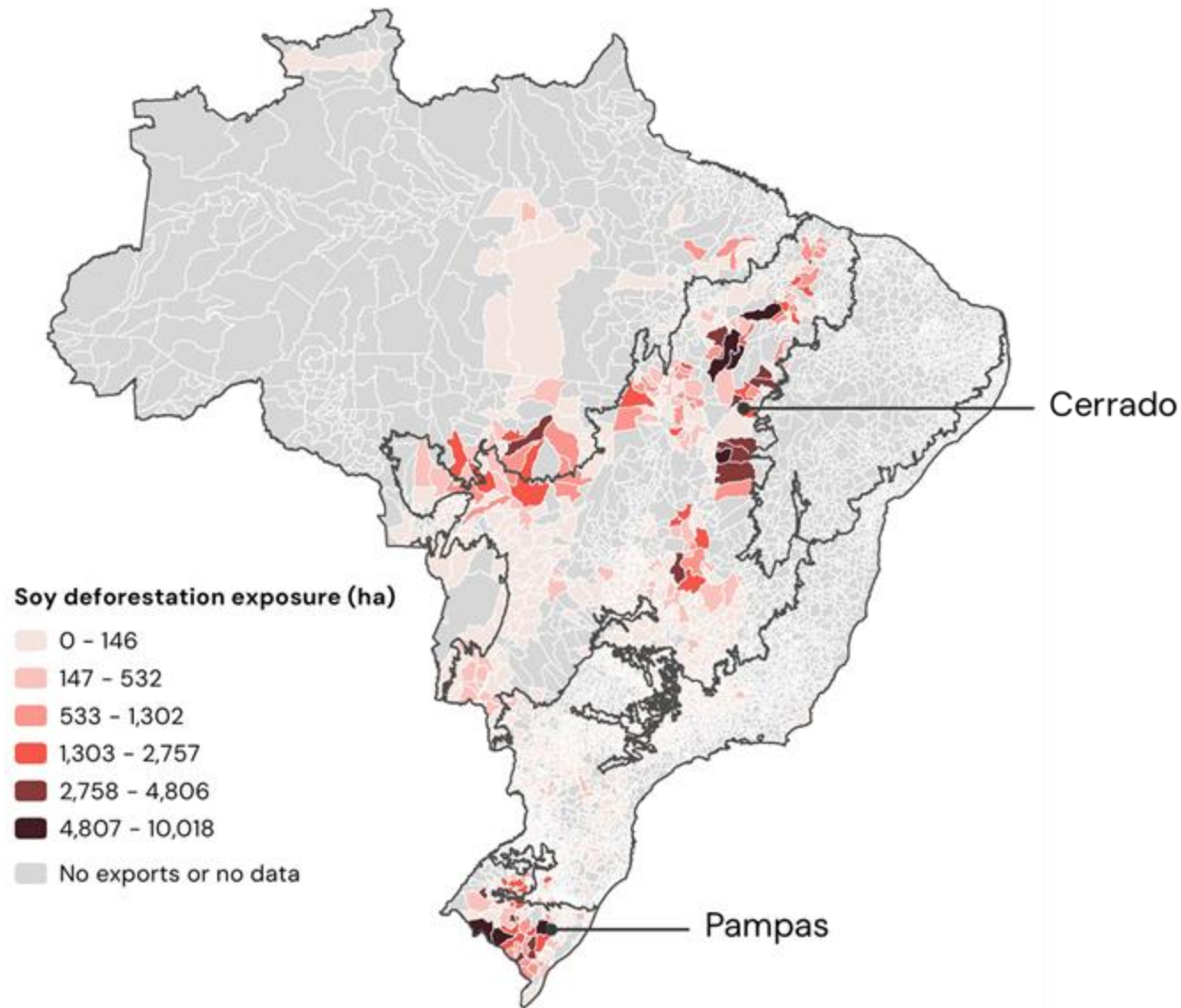


Não inclui volumes exportados com origem não mapeada

Exemplo de aplicações



Exportações de soja para a China (2022)



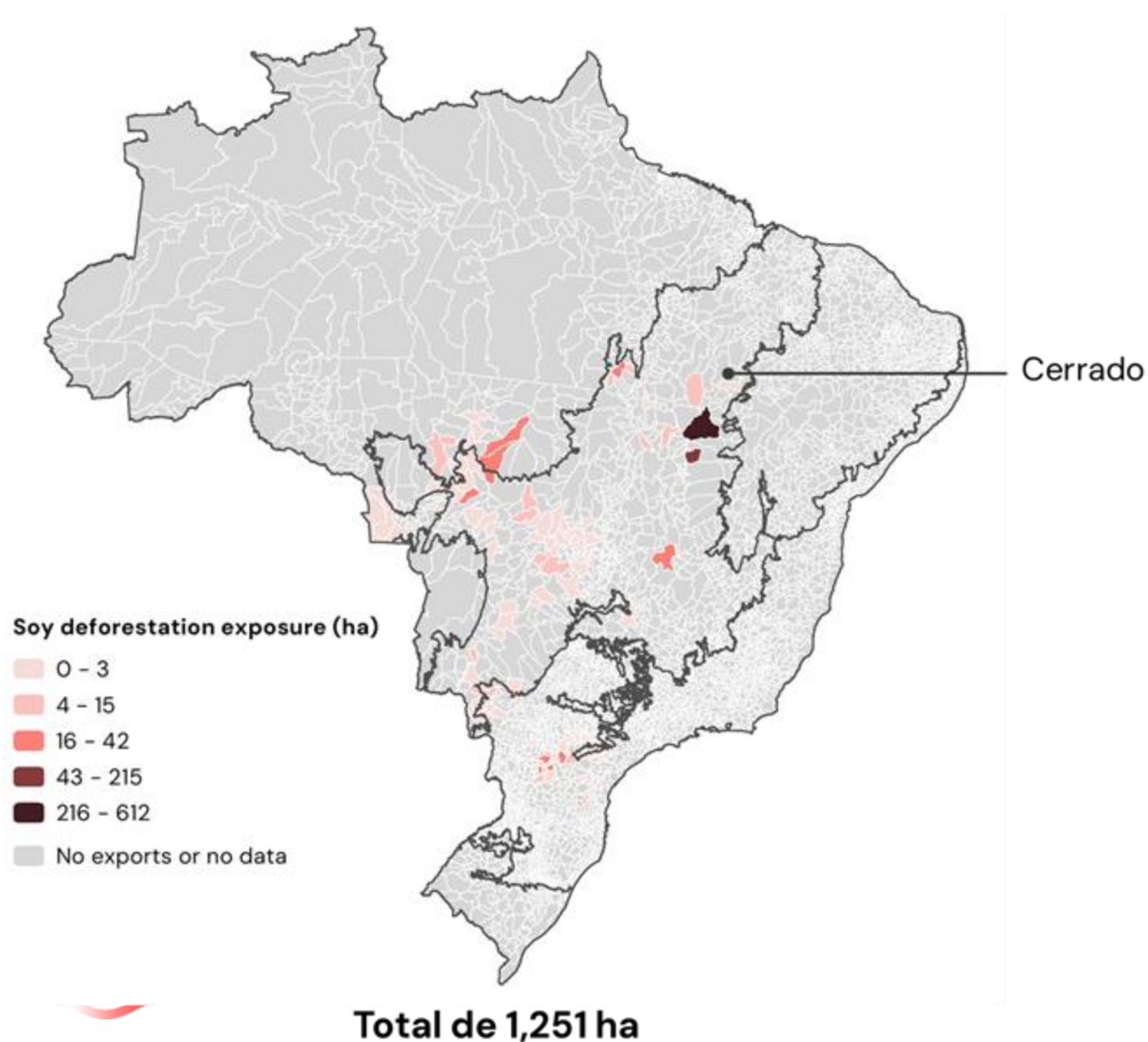
Em 2022 o Brasil exportou para a China cerca de **41 milhões** ton soja. Desse total, **26%** foi produzido em municípios com desmatamento zero

Metade da exposição ao desmatamento associado à exportação de soja do Brasil para China vem de apenas **28 municípios**



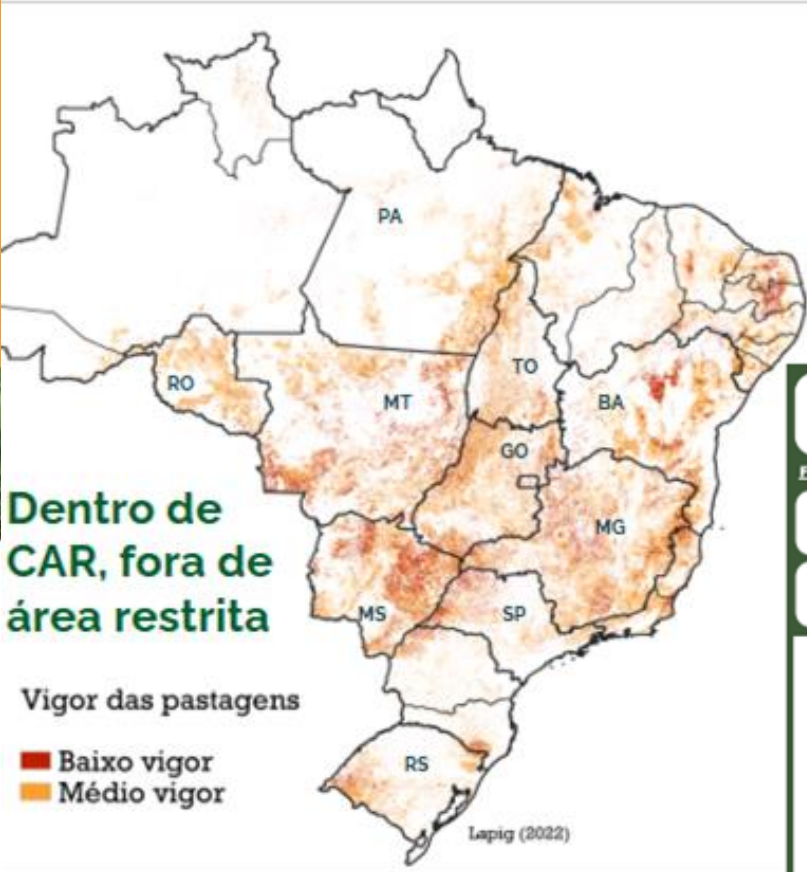
Total de 260,000 ha

Exportações de soja para a Alemanha (2022)



70% da exposição ao desmatamento associado às importações de soja pela Alemanha vem de apenas **3** municípios (Formosa do Rio Preto e Luís Eduardo Magalhães – BA e Nova Ubiratã – MT).

Plano Nacional de Conversão de Pastagens Degradadas em Sistemas de Produção Agropecuários e Florestais Sustentáveis (MAPA)



Potencial de conversão/recuperação de pastagens de baixo e médio vigor em sistemas produtivos sustentáveis

Filtros

Sistema produtivo sustentável
Conversão para agricultura (soja)

Sigla
PA

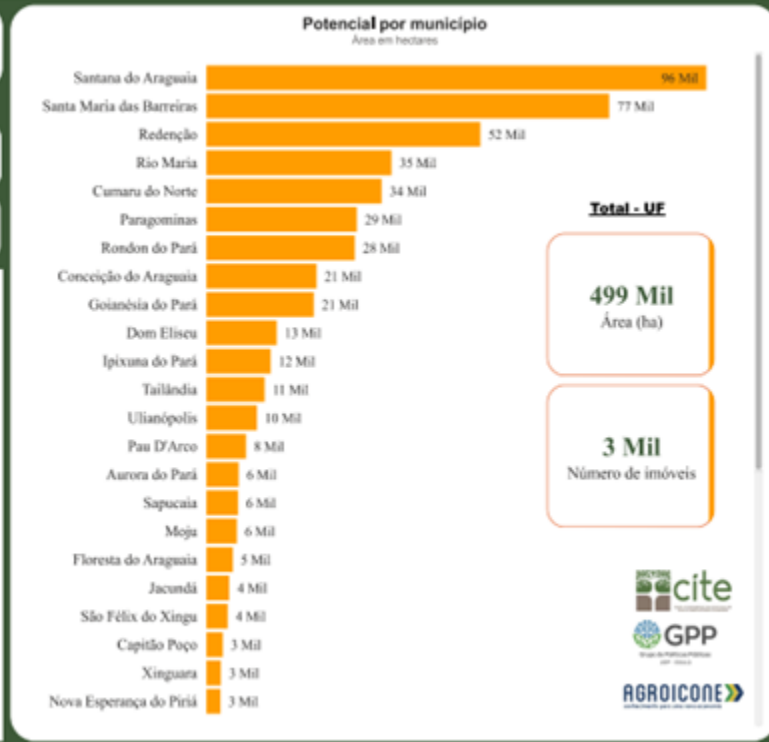
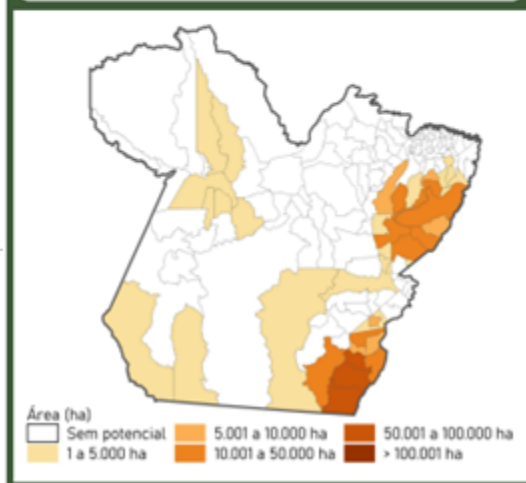


Figura 1: Principais municípios produtores de **soja** e destino da produção, destacando os top 10 municípios responsáveis por 100% das exportações do estado em 2020

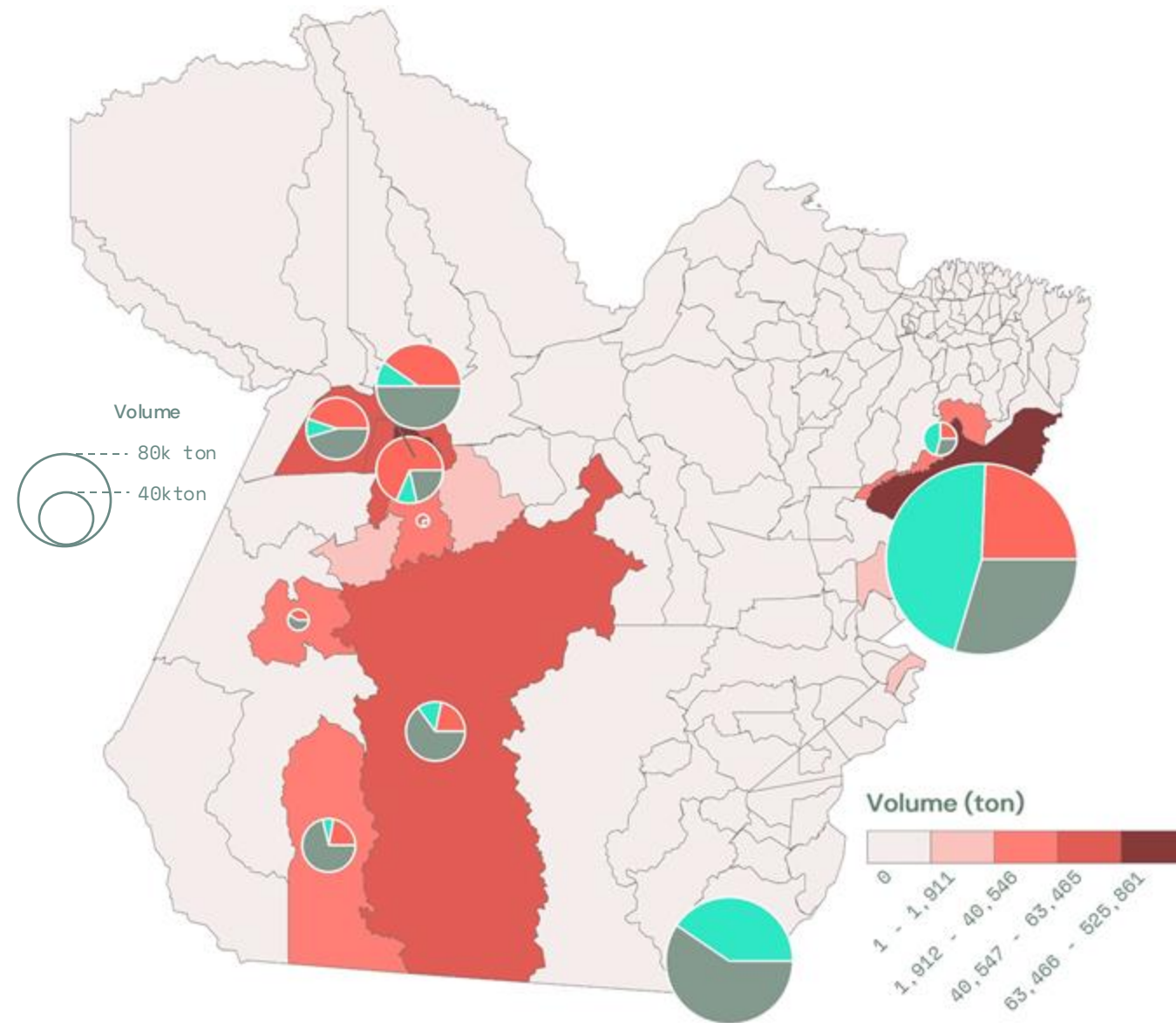
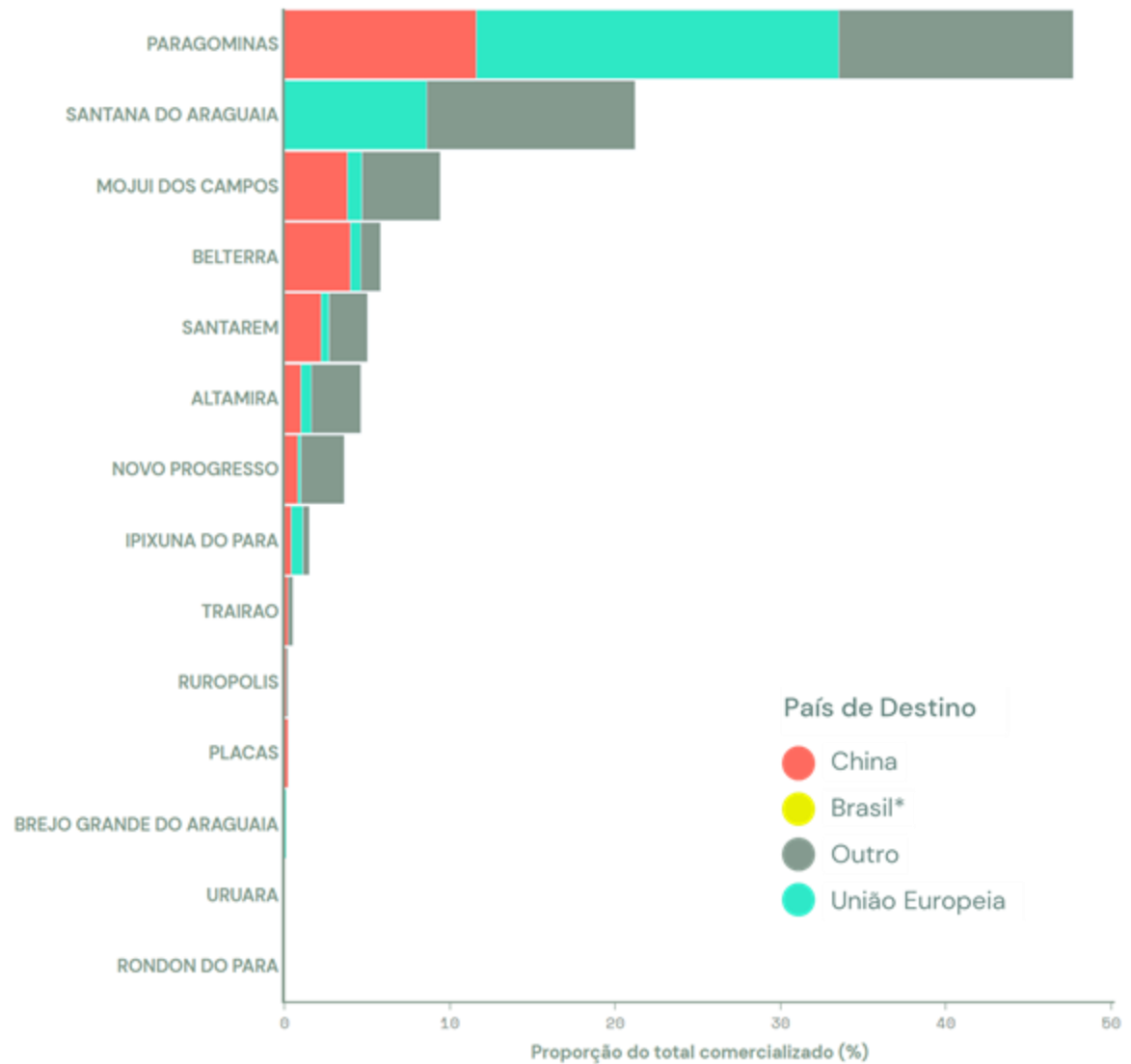


Figura 2: Volume proporcional de **soja** comercializado com origem nos top 10 municípios responsáveis por 100% das exportações de **soja** do estado em 2020



Em torno de 15% da produção do Brasil não pôde ser alocada ao nível municipal (este percentual pode ser maior em alguns estados).

Principais mensagens

Rastreabilidade e transparência nas cadeias são fundamentais para proteger e premiar produtores e regiões comprometidos em ampliar a produtividade com boas práticas sem desmatamento.

Desenvolvimento de pilotos e soluções tecnológicas pré-competitivas são grandes oportunidades para avançar na rastreabilidade e atender às exigências crescentes de investidores e mercados consumidores.



Obrigada

Para explorar os dados e análises, visite trase.earth

Paula Bernasconi

p.bernasconi@globalcanopy.org

+55 19 98127-2525



TraseEarth



Trase – Intelligence for
sustainable trade



Trase